

AREA

EDICION 19
AÑO 5

DISEÑO DE INTERIORES,
ARQUITECTURA Y ARTE
HECHO EN PANAMA



de
área
editorial

B/ 5.75 MAR - MAY 2017
19
0 20267 13927 5

Santa María Business District

Showroom Mercedes Benz y Jeep

Sobre una superficie construida de casi siete mil metros cuadrados, Mallol arquitectos ha diseñado los showrooms de las concesionarias de dos prestigiosas y tradicionales marcas de automóviles: Mercedes Benz y Jeep, en Santa María, área de rápida expansión inmobiliaria y empresarial.

La moderna edificación con su fachada acristalada, colores emblemáticos, distintivos de ambas marcas -negro y blanco- se divide en dos volúmenes para dar servicio a cada una de las representaciones, en cuyo centro destaca un taller mecánico que hace de puente y unión de las instalaciones.

Los showrooms, encargo central de la concesionaria, destacan por su triple altura y los colores sobrios de tonos grises y blanco junto al negro de la fachada que representa a la alemana Mercedes Benz, y un blanco absoluto para la marca norteamericana Jeep. El tratamiento y escogencia del color reflejan la sobriedad minimalista, utilizada preferentemente para ambos locales y que le otorga un ambiente fluido y de placidez al espacio en su conjunto.

Las fachadas en sí mismas son una invitación para atraer a los posibles clientes bajo el concepto de una arquitectura moderna y transparente, que permite visualizar el valor de las marcas que representa.

Los colores blanco y negro (Mercedes Benz) son un juego de contrastes diferenciadores por sus dos tonalidades opuestas que guían no solo a quienes visitan en calidad de compradores las instalaciones, sino para los que brindan el servicio.

Pisos y paredes grises, techo blanco, rayas negras, que enmarcan los ductos de la construcción y que finalmente permiten resaltar un cielorraso limpio, nítido.

En cambio, el interior del showroom de Jeep fue trabajado con un material cálido como es la madera, paneles del mismo material, paredes claras y divisiones de acrílico para las mesas de venta.

Muebles blancos en Jeep y negros en Mercedes Benz, siempre utilizando el contraste como referencia de sus marcas, el sello y protagonismo de unos vehículos de por sí cotizados en el mercado del automóvil, con una gran calidad basada también en el servicio.

Después de todo la arquitectura es emoción y creación de volúmenes que respondan eficazmente al programa propuesto y objetivos del cliente.

DISEÑO ARQUITECTÓNICO:
MALLOL ARQUITECTOS

TEXTO: ROLANDO GABRIELLI
FOTOS: FERNANDO ALDA

FICHA

Superficie:

6.982,57 m²

Diseño arquitectónico:

Mallol Arquitectos

Equipo de proyecto:

Ignacio Mallol Azcárraga y Amilton Jaramillo

Interiores:

Davide Russo, Carina Lima,
Rodrigo Díaz y Eduardo Campos

Render:

José Pardo y Carlos Arrocha

Inspección:

Mallol Arquitectos

Promotor:

Vista Pacífica del Oriente

Desarrollo de planos:

B.G.D. (Barcelona Global Design)

Electromecánica:

I.D.E.L.S.A.

Estructura:

Ing. Juan Raúl Díaz

Diseño de aire acondicionado:

Aire Sistemas

Instalación aires acondicionados:

Energy Control Panamá

Panelería:

Bamboo Touch

Mobiliario:

Indurrego

Iluminación:

Ilumitec

Pisos:

Euromarmi

Fachada y vidrios interiores:

Security Window

Constructora:

Construcciones R.J.T.





Mercedes-Benz



Jeep DODGE RAM

1st 2nd A

DODGE Jeep RAM







MATERIA GRIS

POR:

ARQ. IGNACIO
MALLOL AZCÁRRAGA



Panameño de nacimiento. Graduado de Arquitecto en el 2005, por la Escuela ISTMUS y Máster of Science Degree in Advanced Architectural Design de la Columbia University de Nueva York. Desde el 2005 forma parte de Mallo

llol Arquitectos, colaborando como diseñador en proyectos de diversa índole. A partir del 2009 dirige su propio equipo, convirtiéndose en Vicepresidente de la firma en el año 2012. Mallol es uno de los Estudios de Arquitectura panameños de mayor prestigio internacional, fundado hace más de tres décadas.

El mundo analógico ha muerto:



¡Viva la Moleskine!

La moda siempre ha sido pasajera e intensa, pero temporal. Cuando hablamos de tendencias es otra cosa: quiere decir fuerza, movimiento, es una corriente que tiene una dirección más permanente y amplia en el tiempo. Así se mueven las personas, las sociedades, la política y el arte; por señalar factores importantes que componen el desarrollo integral social.

Cuando hablamos de cambio aludimos y nos referimos a una palabra cotidiana, contemporánea, un verdadero comodín de uso diario y alternativo para distintas situaciones, porque la época actual está atravesada por profundas transformaciones que van sucediéndose prácticamente en cadena y de manera asombrosa.

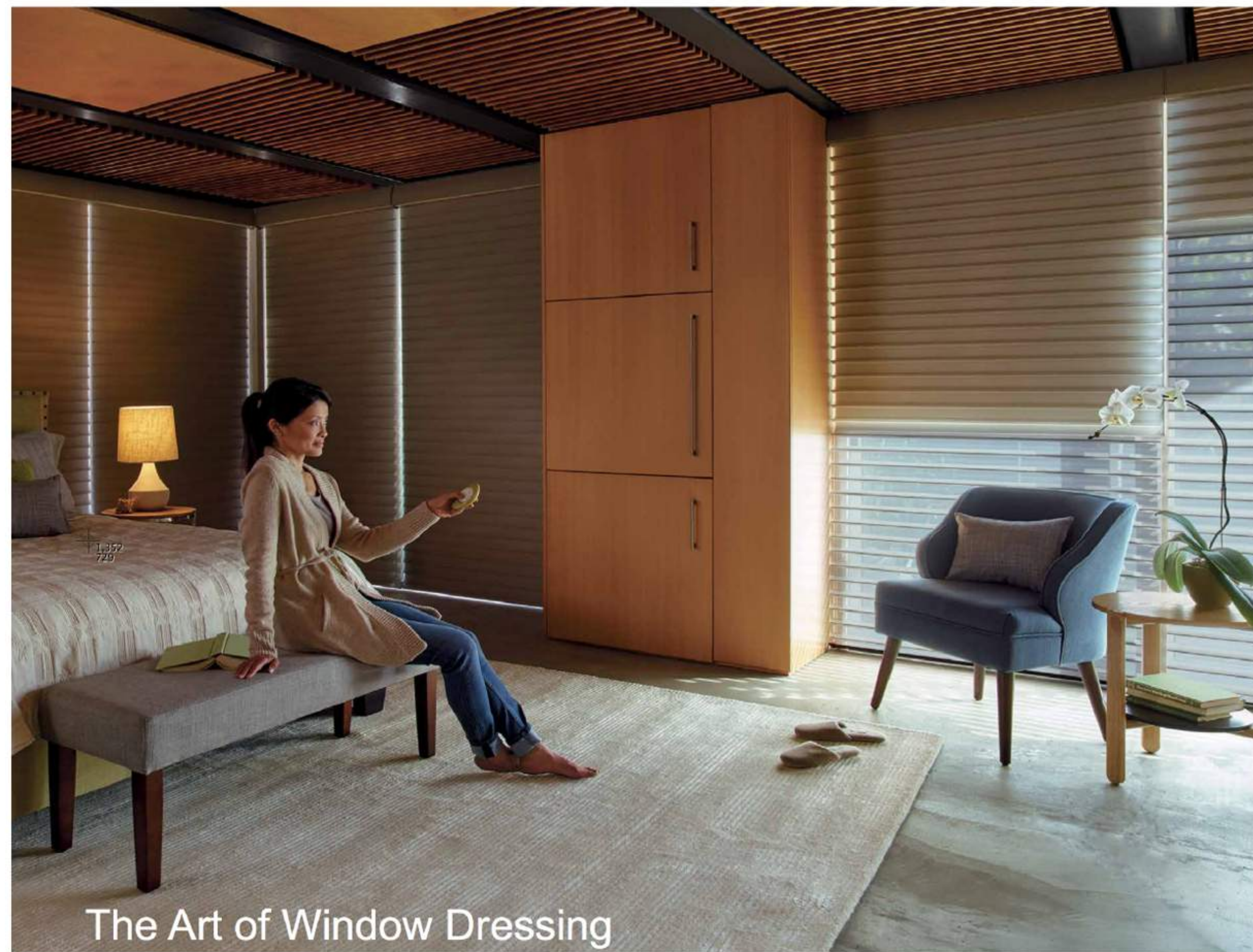
La fuerza del cambio no tiene ni época, ni una sola dirección, es abierta, integral y puede llegar a representarse con la imagen de una ola, como suele estar ocurriendo con la revolución digital.

No hay actividad de la ciencia, de la cultura y de la vida humana en su conjunto que no esté siendo modificada, mejorada, por alguna nueva herramienta del saber y de las nuevas tecnologías.

El hombre inventa un futuro con mucha más propiedad que en el pasado siglo. La ficción pareciera un juego de realidades y espejos que se multiplican a sí mismos. Todas las disciplinas son tocadas por la varita mágica de la ciencia y la tecnología. La misma realidad se refleja en las nuevas tecnologías y nos permite asumir hechos que en el pasado serían imposibles de concebir.

Esta generación está siendo impactada, más que ninguna otra, por las tecnologías digitales, y las mismas empresas se ven obligadas no sólo a asumir la transformación sino a mantener un continuo aprendizaje de nuevos programas y aplicaciones, a incorporar cada vez plataformas más complejas y con ello preparar al personal para enfrentar una nueva era de desarrollo y progreso.

Silhouette® Adeux



The Art of Window Dressing

DISTRIBUIDORES PANAMA
CALLE 50: María Jose Decoraciones 393-7495
Lumicentro Design Center: 300-2400 ext. 3713
SAN FRANCISCO: Fernando Betz 3943033
Window Fashions 226-9470
ALBROOK: Espacios Design 209-6202

BRISAS DEL GOLF: Decoraciones y Cortinas 392-6757
AREA BANCARIA: Space Design 830-5242
COSTA DEL ESTE: María Jose Decoraciones
PUNTA PACIFICA: Control Solar 392-0621
CORONADO: TT Hogar 345-6610

HunterDouglas



hunterdouglascentroamerica.com



El rostro visible del selfie en la modernidad.

“Mientras exista el mundo real, lo análogo tendrá vigencia”.

David Sax

pies en la tierra nunca ha sido una mala respuesta al presente.

La revolución comienza con la puesta en marcha de Internet, esa caja de Pandora que sienta las bases a nivel mundial para una integración de funcionalidades sin precedentes en el campo de las comunicaciones, la informática y la interacción humana y laboral entre Estados, continentes y las más variadas profesiones.

Internet es un ejemplo de la creatividad, invención humana, esfuerzo y tenacidad de nuestra especie cuando se involucra en proyectos galácticos. La idea, el germen, data de 1962 y diez años después los usuarios de la red pudieron usar aplicaciones. Fueron los primeros pasos que desembocaron en la World Wide Web, red mundial. El tráfico de persona a persona se había hecho realidad.

Todo lo demás viene de este gran salto que revolucionó y transformó la arquitectura de las comunicaciones interpersonales, institucionales y mundiales.

De esta nave insigne, construida con la imaginación de la ciencia y tecnología, surgieron los nuevos juguetes de la tecnología popular que asestaron un fuerte golpe al universo analógico que precedía esta nueva era. Algunos dieron por muerto al libro, al papel, al papel sketch, a todo ese pasado “primitivo”, como si no fueran la sal y la pimienta de nuestra historia humana, y carecieran de esa identidad y pertenencia que nos ha caracterizado como personas desde que fue creada la imprenta. La historia es más lejana, varios siglos antes de nuestra era cristiana.

El cambio climático por sí mismo está produciendo un cambio en las nuevas tecnologías, usos de algunas materias primas y no deja de ser un llamado de atención para su explotación más racional e invita al reciclaje. La FAO ha explicado recientemente con cifras cómo ha disminuido el uso de papel, por ejemplo, lo que evidencia la utilización cada vez más masiva de las tecnologías digitales.

La arquitectura es una de las profesiones más vinculadas al futuro, y en tiempos de la revolución digital, cibernética, tecnológica, de los materiales, sumado a los grandes desafíos que suponen: las mega ciudades, los centros urbanos contaminados, las periferias abandonadas, el cambio climático y el vertiginoso movimiento y asentamiento humano del campo hacia los centros con servicios públicos y privados; el futuro se transforma en presente, en aquí y ahora.

Todo está ocurriendo como si sucediera en una pantalla de cine, pero somos nosotros los protagonistas, actores de un mundo nuevo sobre el cual estamos trabajando y a veces no nos convencemos de que las cosas ocurren frente a nuestros ojos.

Hay cambios radicales que afectan directamente a nuestro modo de vida: la percepción de las cosas, el gusto, el ocio, la intimidad, la cultura en todo el sentido de la palabra, la convivencia, las relaciones, el modo de hacer negocios, la participación social, las costumbres, la identidad... La frase “nada nuevo bajo el sol” no deja de ser un refrán del pasado, están sucediendo cosas que nos afectan día tras día y lo importante es tener el control, poseer y cumplir metas, informarse, asimilar los procesos y aplicarlos creativamente, buscar soluciones a la medida de nuestras necesidades y realidades. Proyectar al futuro con los

El mundo digital se expande exponencialmente, no hay duda al respecto. La tecnología ayuda a hacer el trabajo no ha controlarlo, deberíamos tenerlo presente.

Sin embargo, ante este nuevo paradigma, en los mismos lugares (Silicon Valley) donde han surgido las más reconocidas herramientas digitales como Google o Microsoft, usan y promueven el uso de los más elementales instrumentos de la escritura: el lápiz y el papel. Algo sorprendente se ve en las pizarras de estos monstruos de la tecnología, el retorno del popular Post It. David Sax, escritor canadiense plantea en sus escritos recientes que “en lo esencial la experiencia humana sigue siendo profundamente analógica, sin importar cuantas plataformas virtuales adoptemos”. El escritor destaca el uso de las libretas y los encuentros cara a cara, a través de espacios abiertos que reemplazan los interminables correos electrónicos.

En la meca de la tecnología norteamericana donde funcionan Apple, Netflix y Facebook, siguen usando lápiz y papel para ordenar y guardar sus ideas, nos advierte Sax. Un fenómeno interesante e intrigante para cualquiera, y con la sorpresa de que cualquier programador se maneja con su libreta de apuntes, un bloc. Un emprendedor, relata Sax, fue aún más lejos; prácticamente abrazado a su libreta: “¡ésta es mi oficina!” exclamó. Esta constatación llevó a Sax a investigar más y escribió el libro “La venganza de lo análogo” (Revenge of Analog). En empresas como Twitter, Dropbox y Pinterest, sus técnicos se han inclinado por la Moleskine. La consideran un complemento necesario de la tecnología. Se vuelve a lo básico con un buen diseño.

Sorprende esta generación de líderes tecnológicos cuando nos dicen que no podemos depender solo de máquinas que repiten la misma tarea una y otra vez. Debemos enseñarles a las máquinas, tener las habilidades y el conocimiento necesario para que ello sea posible. Esto dijo hace un tiempo M. Kawai, líder del proyecto Toyota.

La experiencia nos lleva a reflexionar en cómo usar herramientas mixtas y experimentar en un mundo que interactúa en distintas dimensiones y velocidades, simplemente eso es válido y necesario.

Es que todo cambia y evoluciona, como en un principio, nada es lo mismo. Y es lo que debemos entender como arquitectos emprendedores para seguir diseñando lo nuevo y estéticamente funcional.

Door Hardware
Bathroom accessories

Calle Doctor Alberto Navarro
Edf. Samoi, PB. El Cangrejo · Panamá

t: (+507) 3937267
m: (+507) 65503628
e: atzpanama@gmail.com